

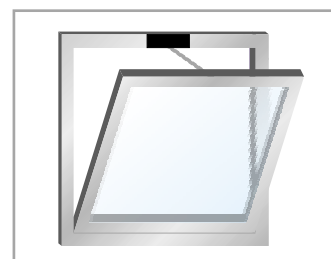
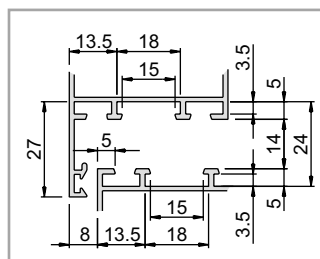
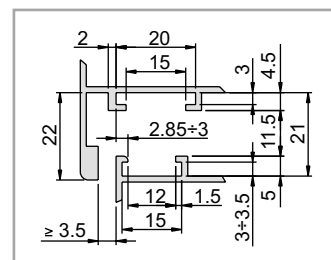
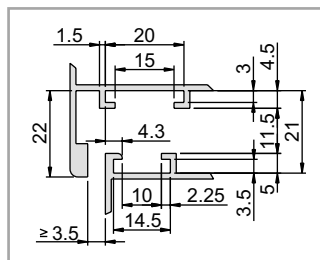
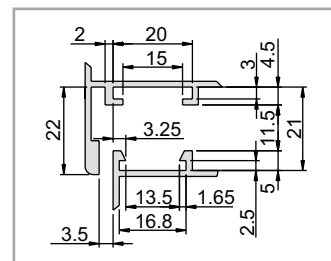
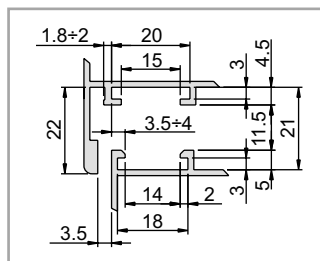
# **VARIA MULTIPUNTO** GIESSE

La comodidad de un cierre automático  
la seguridad de un cierre tradicional

Sistema mecánico de cierre multipunto aplicable a actuadores de cadena en aperturas ABATIBLES

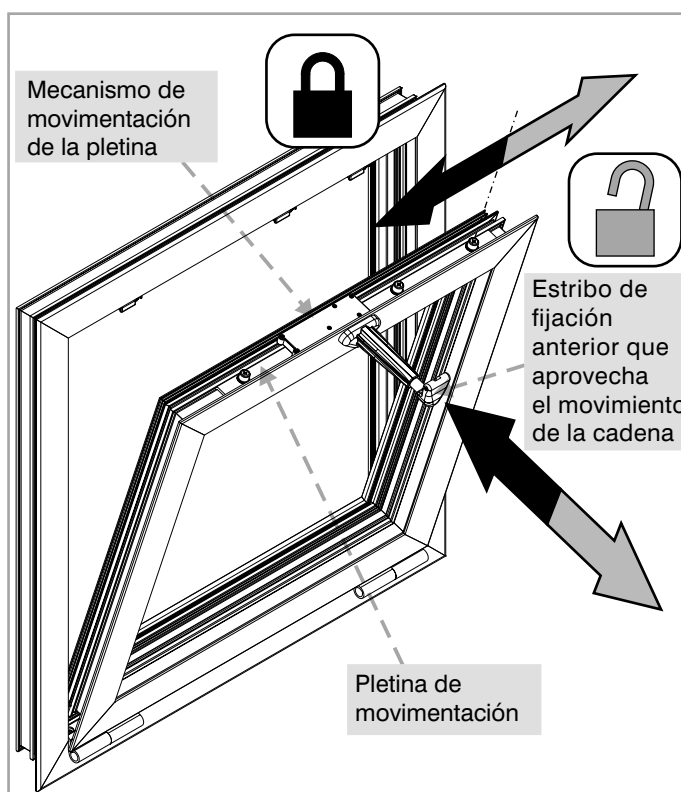
### Campos de aplicación

Varia Multipunto es un sistema innovador proyectado por Giesse para garantizar resistencia, y por lo tanto seguridad, a los cerramientos abatibles motorizados con grandes dimensiones. Aplicable a todas las series de perfil correspondientes a los nodos representados a continuación.



### Descripción

Mecanismo compuesto por un sistema de levas, accionadas por un perno insertado en el estribo de fijación anterior de la cadena que, aprovechando el movimiento de ésta, arrastra la pletina con un movimiento monodireccional. Alimentando el actuador en apertura se provoca primero el movimiento del perno y de las levas, y posteriormente el de la pletina y el desbloqueo de los cierres, permitiendo así la apertura del cerramiento. Con el cierre del actuador se obtiene el efecto contrario, la cadena retrocede y se acerca a la hoja, continuando la acción comprime el perno con el consiguiente bloqueo de los cierres.



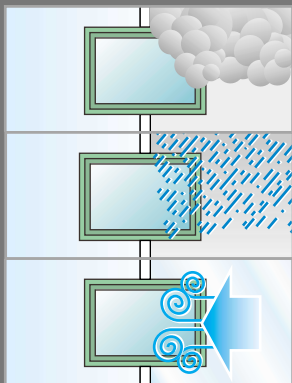
# Varia MULTIPUNTO

## Puntos fuertes

1

### Garantía de resistencia

Con el cierre obtenido con pletinas y bulones se obtiene garantía de resistencia al aire, agua y viento, conforme con las actuales normativas CE.



2

### Máxima sencillez de instalación

Varia Multipunto está en línea con los hábitos de trabajo del taller. Los puntos de cierre se realizan mediante pletinas, ángulos de reenvío y bulones, como en las ventanas estándar.



3

### Confección completa

Todos los accesorios de fijación están incluidos en la confección.



4

### Pesos elevados y grandes dimensiones

Para ventanas abatibles de grandes dimensiones, es posible utilizar la versión Varia T Multicierre, que permite el movimiento conjunto de dos motores instalados en un mismo cerramiento. Mayor garantía de estabilidad en apertura y cierre y más fuerza para la movimentación.

### Máximo cuidado de los elementos y de los materiales

El mecanismo Multipunto ha sido proyectado prestando una especial atención a la elección de los materiales para garantizar la máxima duración del producto.



5

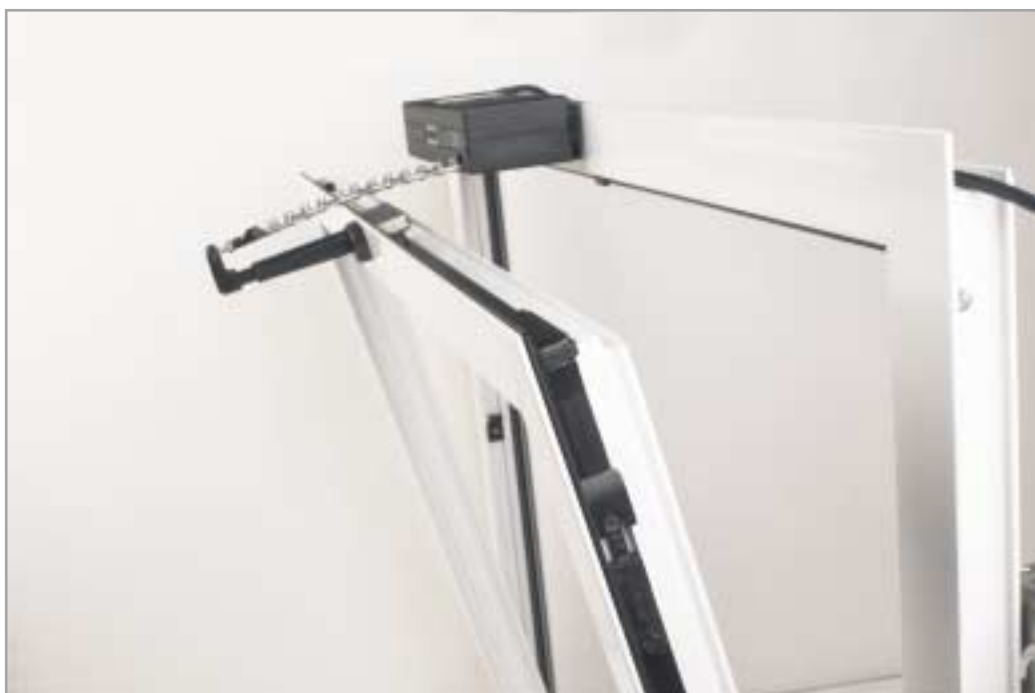
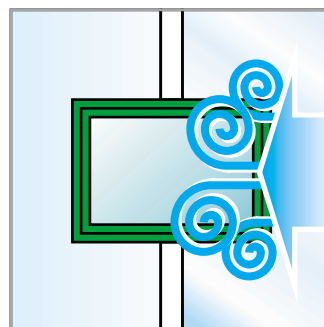
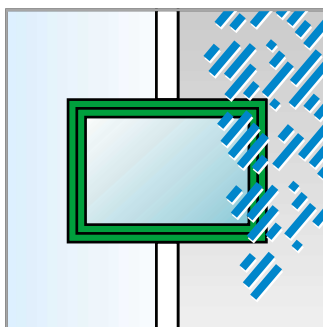
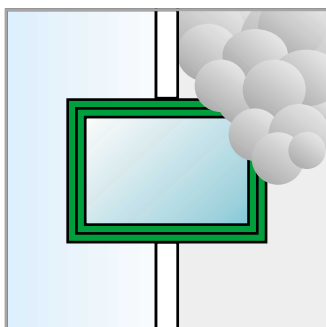
# Varia MULTIPUNTO

## Garantía de resistencia

**La solución ideal que garantiza la resistencia de los cerramientos abatibles motorizados**

**Con Varia Multipunto por fin es posible obtener un cierre perimetral en los 4 lados. Esto hace posible la apertura automática con resistencia al aire, agua y viento**

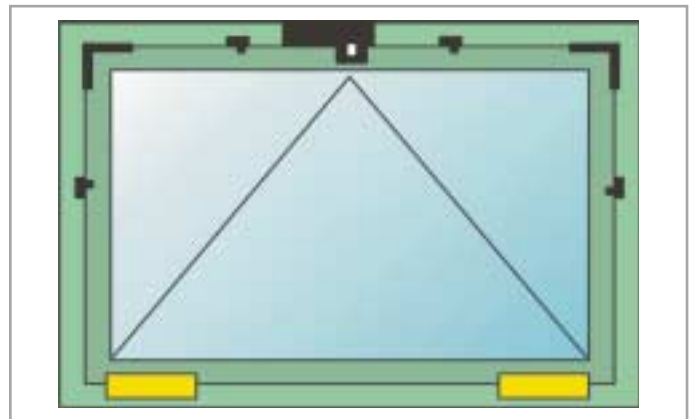
En los cerramientos abatibles con motor, la resistencia en cierre se obtiene sólo con la tracción de la cadena del actuador. Un único punto central, aún garantizando la irreversibilidad del motor, no puede proteger al cerramiento ante eventuales flexiones, y la consiguiente escasa resistencia en cierre.



# Varia MULTIPUNTO

## Máxima simplicidad de instalación

*Un sistema absolutamente nuevo, de fácil aplicación, que utiliza los mismos elementos de cierre de una ventana abatible accionada con cremón. Las pletinas, bulones y encuentros, junto con el actuador de cadena Varia, representan la solución ideal dada la garantía de resistencia de los cerramientos abatibles motorizados*



## Confección completa

*En dotación está siempre prevista la configuración mínima de cierre:  
1 actuador de cadena  
1 fijación al cerramiento  
1 kit multicierre*

En base a las características del cerramiento es posible mejorar las prestaciones (siguiendo las indicaciones detalladas en las instrucciones de montaje) utilizando los siguientes productos Giesse:

- Pletinas
- Bulones y encuentros
- Ángulos de reenvío
- Compases de seguridad o
- Compases oscilobatientes



# Varia MULTIPUNTO

## Gran resistencia y grandes dimensiones

*La solución ideal para cualquier tipología de cerramiento abatible motorizado*

*La gama actual permite motorizar y cerrar con total seguridad los cerramientos abatibles con dimensiones diversas, mediante soluciones que observan las exigencias de resistencia y capacidad de la hoja*

### Varia T Multipunto.

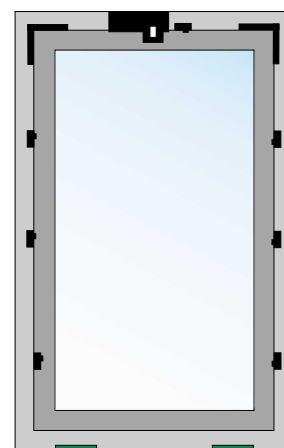
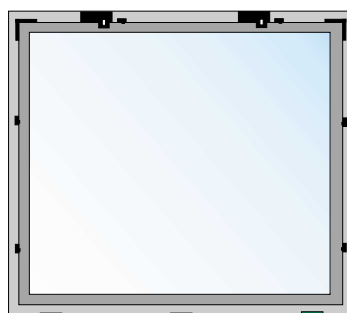
El nuevo Kit permite utilizar el sistema "multicierre para Abatible" en instalaciones que, por dimensiones o peso, no pueden utilizar el motor Varia Multi.

El uso de dos motores en un único cerramiento permite mover abatibles muy anchas, garantizando una apertura y cierre estables.

En caso de necesidad de una resistencia máxima ante el aire y el viento, certificables en base a las normativas, se pueden sustituir los compases limitadores por los de la OB FUTURA, que permiten el paso de la pletina por toda la altura,



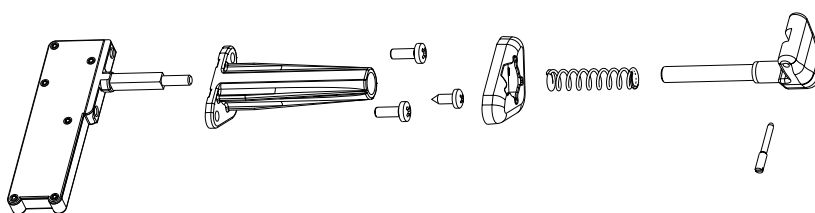
permitiendo obtener un cierre perimetral completo.



## Máximo cuidado de los elementos y materiales

*Sistema de movimentación interna en acero, patín y tapa en nylon cargado para evitar fricciones*

*Tapa cubretornillos para una estética elegante*

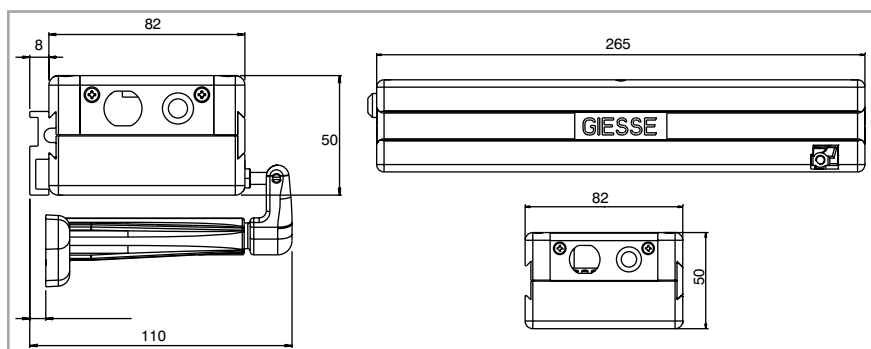


Elemento	Material
Estribo inferior	Nylon
Estribo superior	Acero + Nylon
Muelle de contraste	Acero
Bulón especial	Zamak inyectado
Perno de fijación	Acero
Tapa para estribo inferior	Nylon
Plantilla adhesiva	Papel adhesivo
Tornillos de fijación	Acero zincado

Elemento	Material
Contenedor inferior	Zamak inyectado
Tapa del Contenedor	Zamak inyectado
Patín de comando	Nylon
Leva primaria	Acero
Leva de reenvío	Acero
Cursor de empuje	Acero
Clavijas	Acero

# Varia MULTIPUNTO

## Dimensiones



## Aplicaciones y capacidades

En base a las características del cerramiento, es posible obtener mejores niveles de prestaciones. Las instrucciones de montaje incluyen todas las indicaciones para poder combinar del modo más correcto los automatismos en relación a las dimensiones y consiguientes capacidades.

A continuación se muestran algunos esquemas indicativos, para orientarle en la elección correcta en función del tipo de cerramiento, utilizando 1 o 2 motores, y de las capacidades máximas.

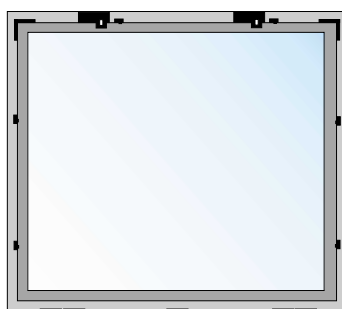
### ABATIBLE HORIZONTAL

Altura máxima 1.300

Anchura máxima 2.300

Peso Kg. 70

1 Varia Multipunto  
3/4 puntos de cierre superiores  
3 bisagras  
Compases de seguridad



### ABATIBLE

Altura máxima 2.000

Anchura máxima 2.500

Peso Kg. 130

2 Varia T Multi  
6 puntos de cierre (bulones +  
encuentros)  
2 ángulos de reenvío  
5 bisagras  
Compases Oscilobatientes

# Varia MULTIPUNTO

## Datos Técnicos

	Varia - Varia T Multipunto
TENSIÓN DE ALIMENTACIÓN	230 V c.a.
FUERZA DE EMPUJE	150 N
FUERZA DE TRACCIÓN	300 N
CARRERAS REGULABLES cada 12 mm	de 90 a 400 mm
VELOCIDAD DE TRASLACIÓN	40 mm/seg.
REGULACIÓN ANTERIOR	Máx. 10 mm
CONEXIÓN EN PARALELO	SÍ
CONSUMO	150 W
CORRIENTE	0,8A
FRECUENCIA	50 Hz
PROTECCIÓN TÉRMICA	120° C
CONDENSADOR	4 micro Farad
RELÉ INCORPORADO	SÍ
TESTIGO LUMINOSO señalización FINAL DE CARRERA	SÍ
REGLETA EXTRAIBLE	SÍ
GRADO DE PROTECCIÓN	IP 20
TEMPERATURA DE FUNCIONAMIENTO	- 20° C / + 70° C
COLORES DISPONIBLES	Negro

[www.giesse.it](http://www.giesse.it)



U0951000/03-08